

Werkgroep Poortershuys

Dorpshuis/MFA



Terug naar vorig jaar

03 2025	Besluit B&W: voorkeur locatie sporthal Haalbaarheidsonderzoek pas in 2026
03 2025	Gemeenteraadsleden nemen initiatief D'66 + CDA + ONS (+ VVD): Motie
05 2025	12 mei: unaniem besluit gemeenteraad: begin z.s.m.
08 2025	Start haalbaarheidsonderzoek: Architect, tekeningen, Mogelijk gebruik dorps huis/MFA geïnventariseerd
10 2025	Inloopavond in de Ton

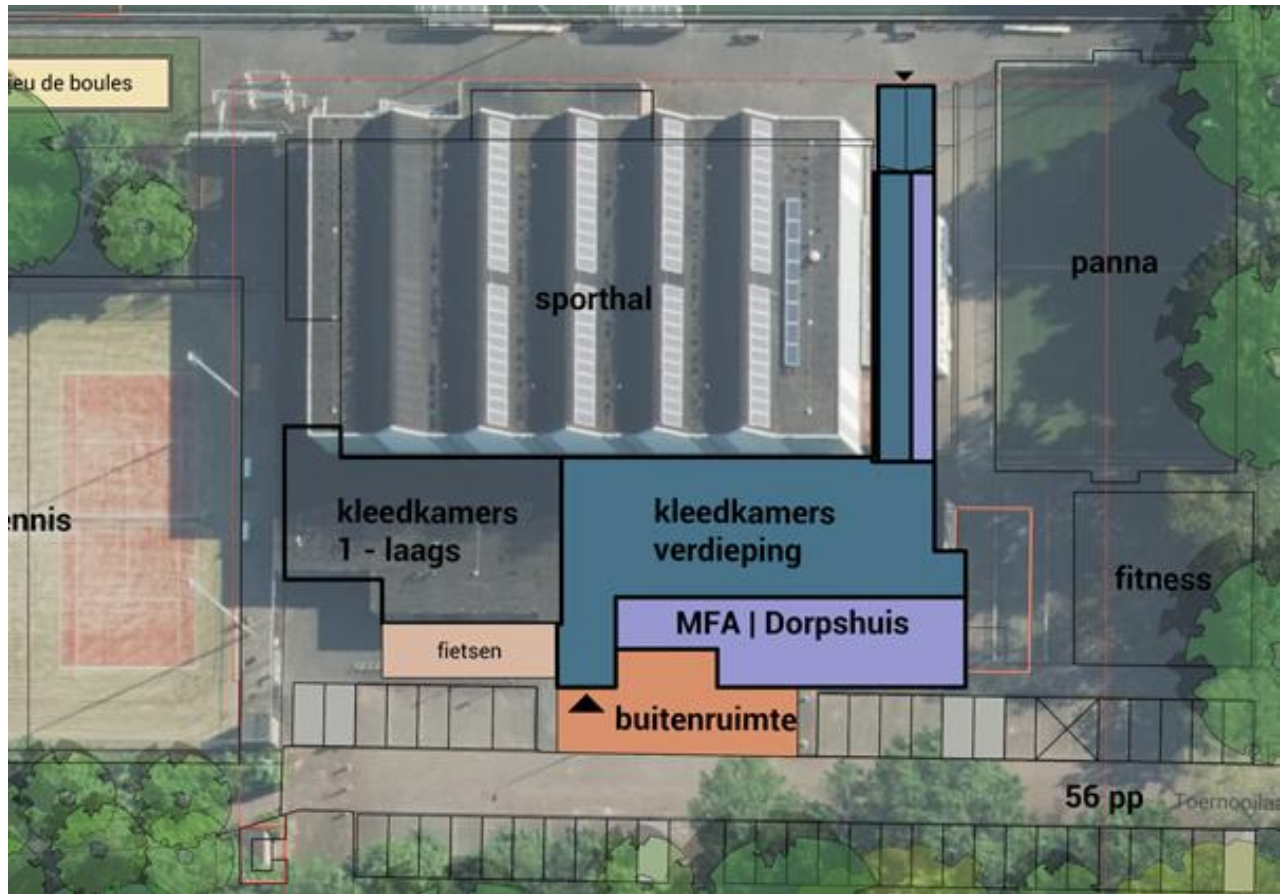
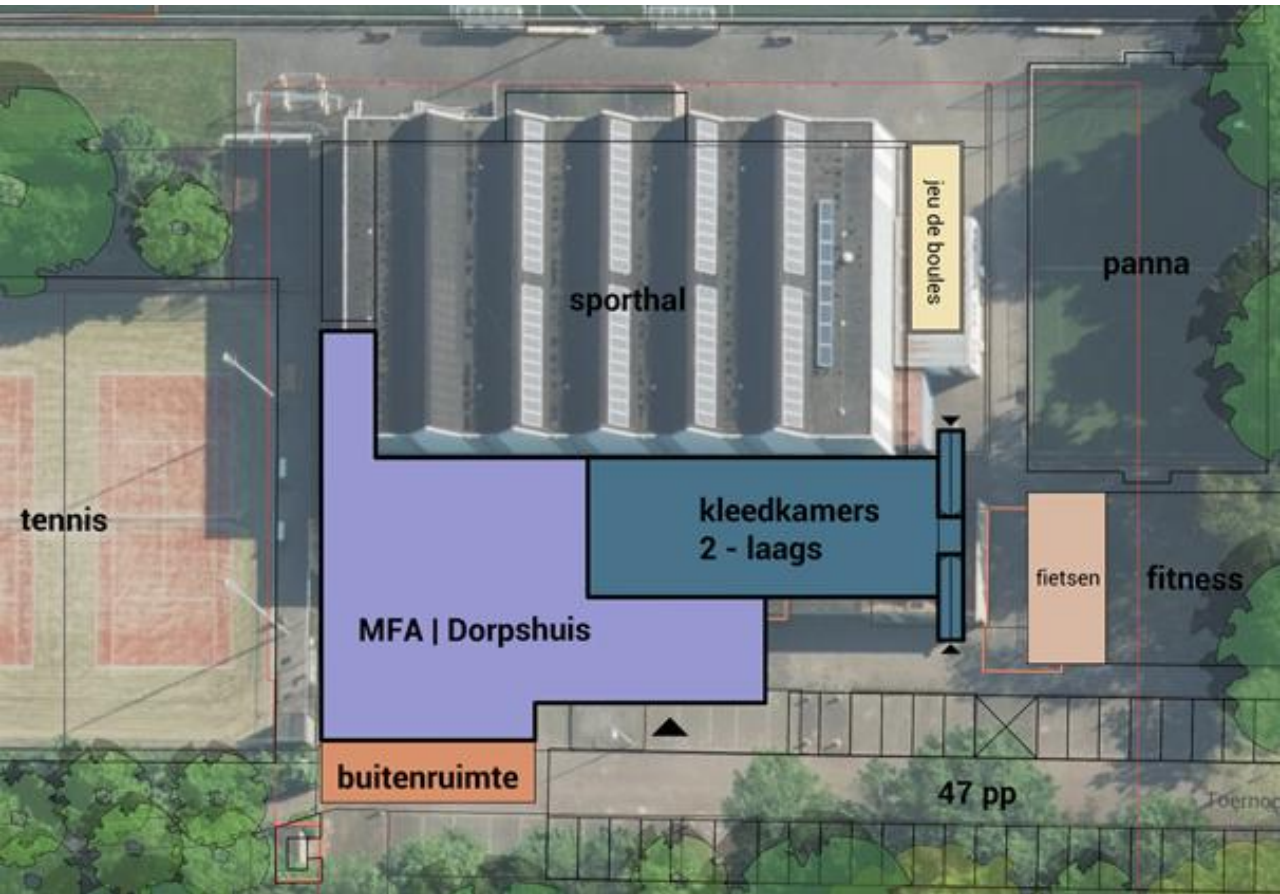


Model A



Model B

JOUS

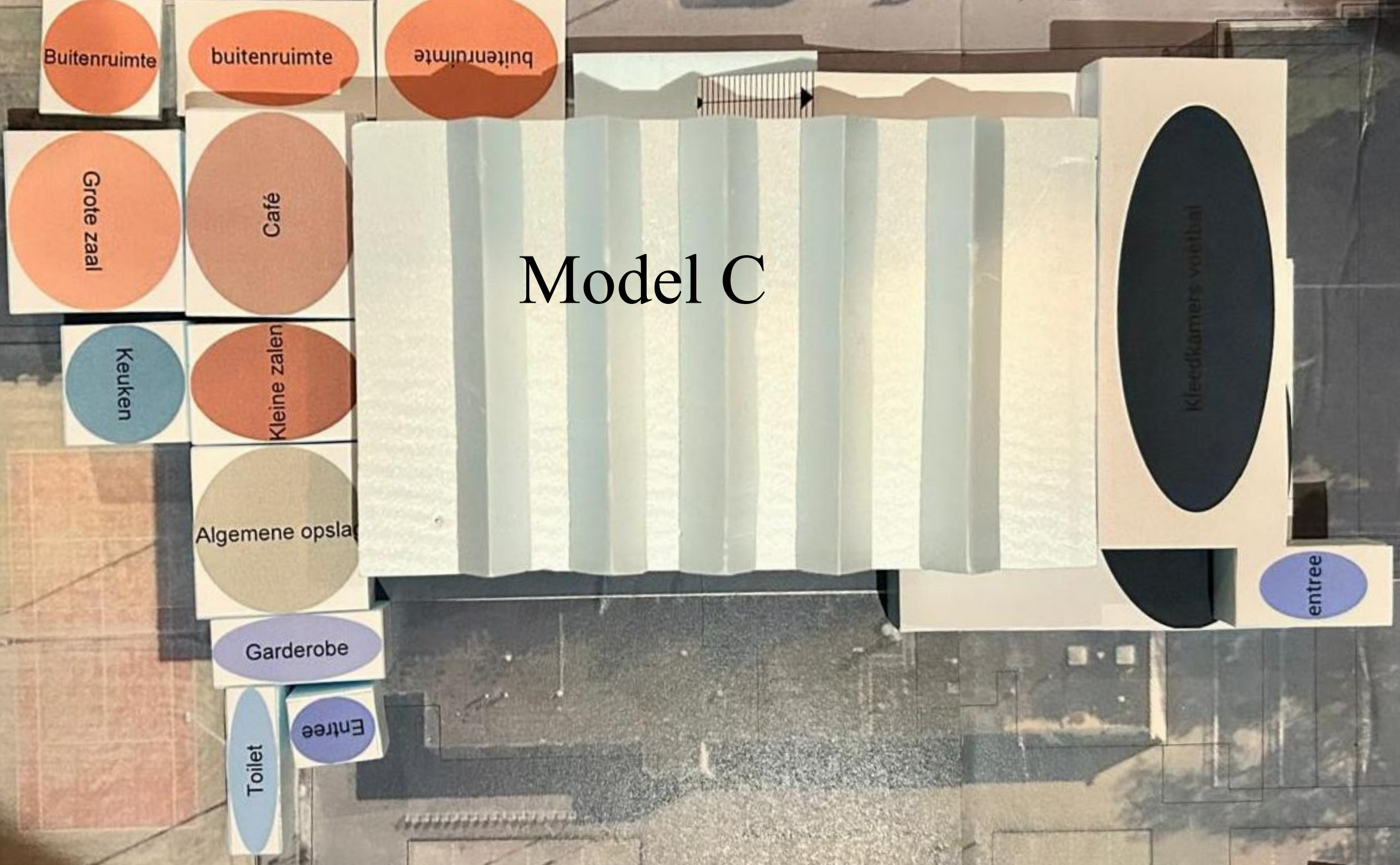


Model A

JOUS

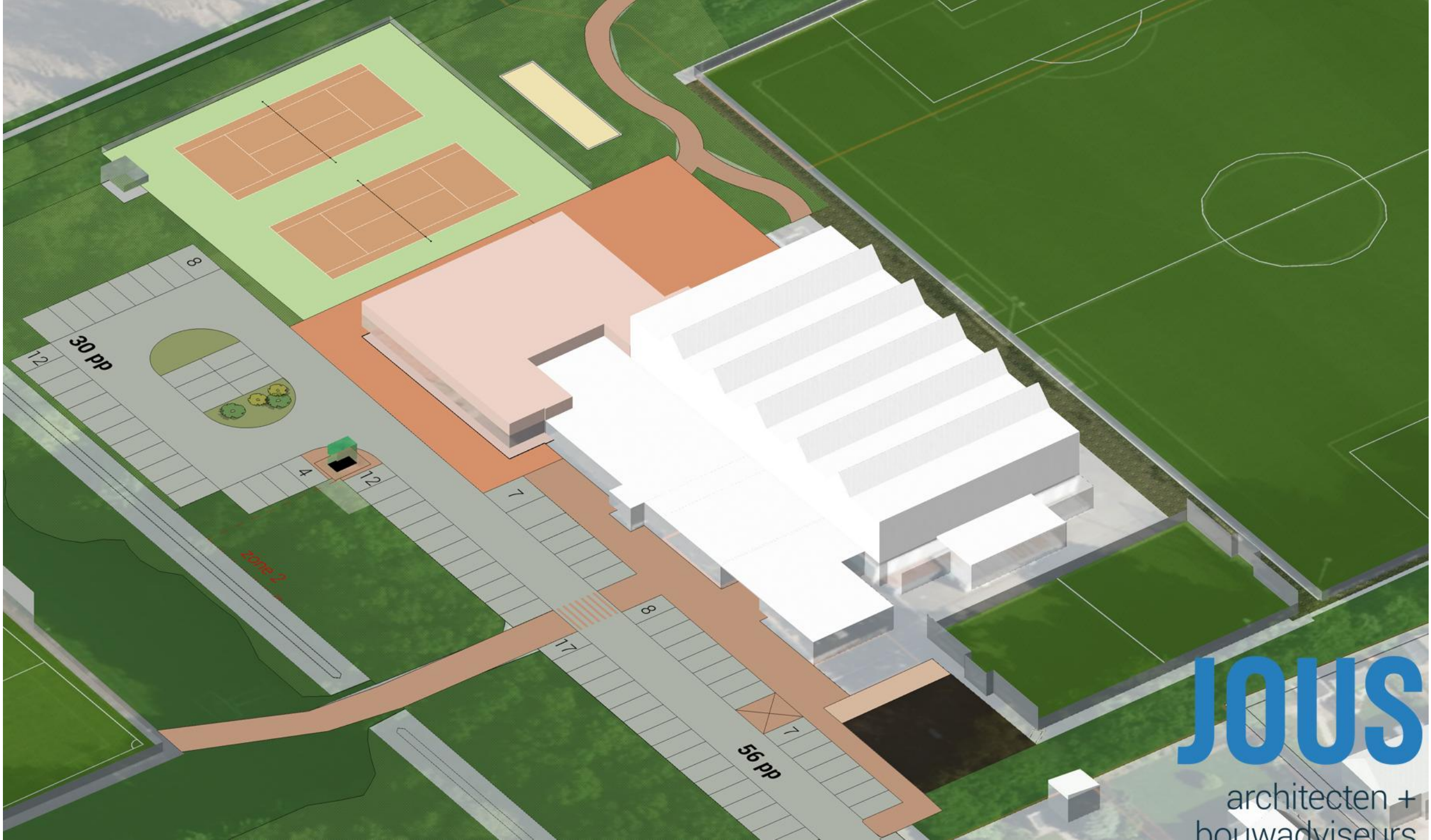
Model B

Model C



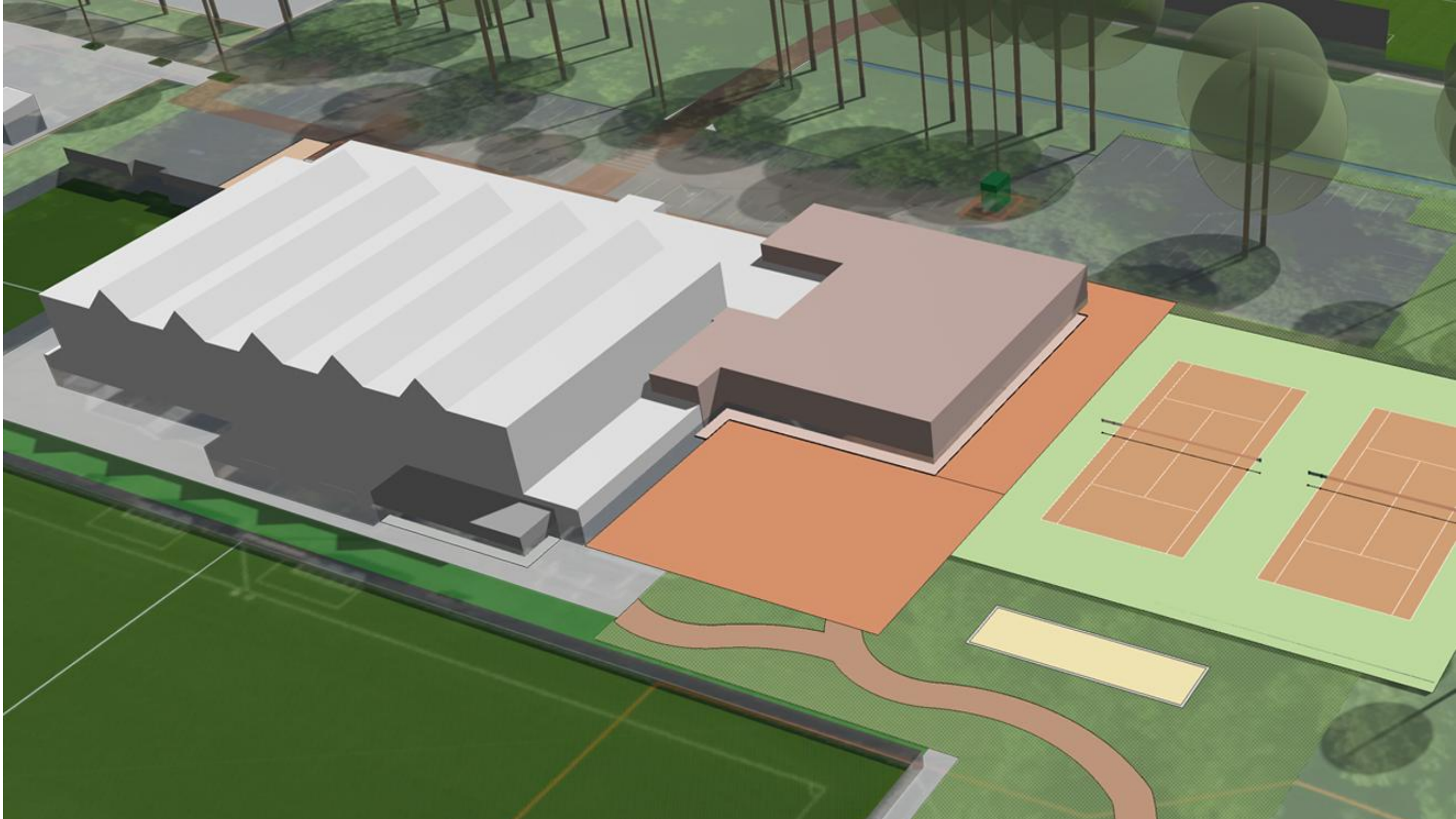
Nieuw model: C (op tennisbanen)

- **Architect:** tekenen, opnieuw tekenen en nog eens
- Parkeeronderzoek
- Bomenonderzoek
- Parkeermodellen
- Beschaduwingsstudie
- Overleg tennisvereniging en voetbalvereniging
- Hoeveel m² we echt nodig hebben
- Veel overleg



JOUS

architecten +
bouwadviseurs



000 5000

jeu de boules

buitenplein
415m²

sporthal

pannaveld

MFA |
dorpshuis
555m²

kleedvoorzieningen

fietsen

fitness

buitenruimte
335m²

berging
12m²

7

8

7

5

56 pp

8

rijrichting

rijrichting

6

12

17

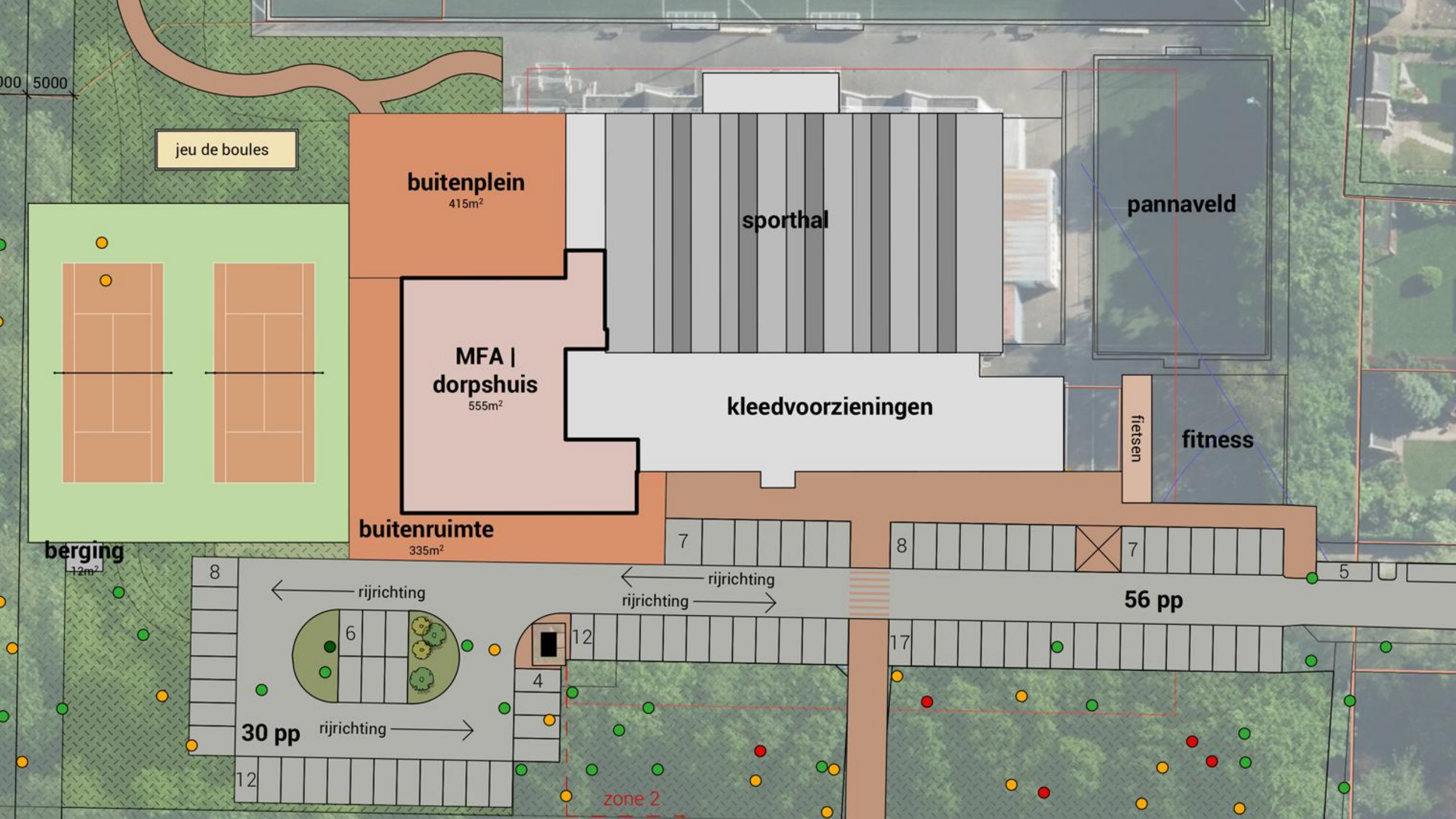
30 pp

rijrichting

12

4

zone 2



Conclusie

- Langzaam vooruit
- Maar wel : vooruit
- Betrokkenheid inwoners Creil
- Betrokkenheid van gemeenteraad
- **Goede samenwerking gemeente** - architect - werkgroep

Een idee over de planning

Maart-juni	Schrijven voorstel gemeenteraad
15 juni	Presentatie commissie
7 september	Gemeenteraad besluit over verder ontwikkelen Dorpshuis/ MFA
2026-2027	Uitwerken ontwerp Bouwvoorbereiding
2028	Bouwen
2029	Opening

- Dorpsroddel
- Website van *Dorpsbelang Creil 'voorzieningen'*,
't Poortershuis voor alle documenten
- Vraag? Vraag het aan de werkgroepleden !